

Fig. 23. — *Teleutomymex Schneideri* Weibchen auf Arbeiterin von *Tetramorium caespitum* reitend.

Figs. 1-23: from Kutter, H., 1950; Schweizerische Entomologische Gessellschaft.

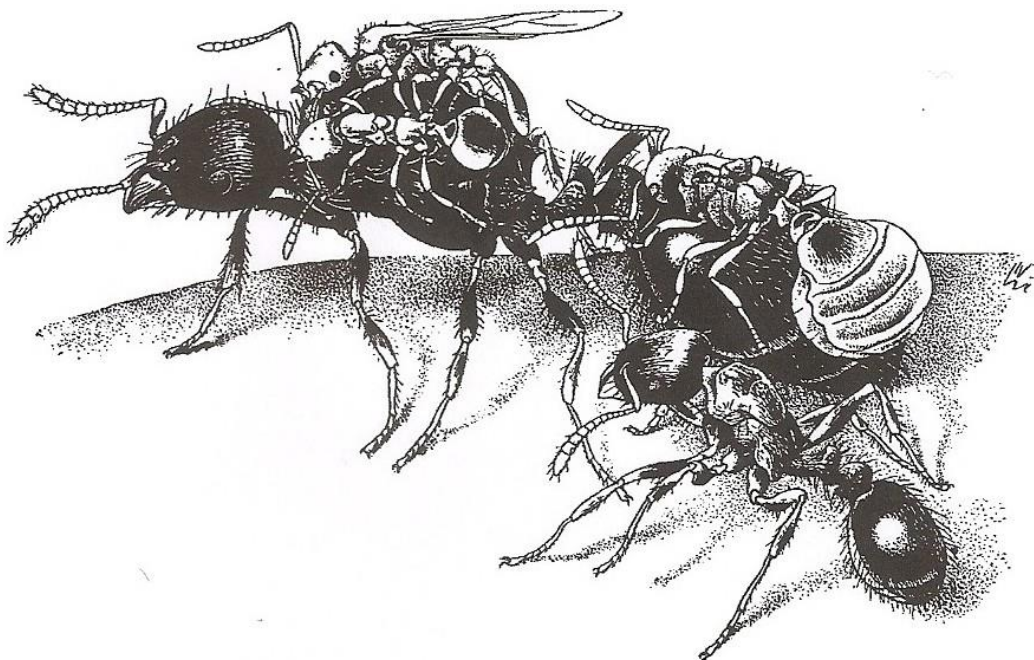


Abb. 7. — *Teleuto*-♀♀ auf *Tetramorium*-♀ (davon 1 physogastres ♀).
(Zeichnung W. Linsenmaier.)

Fig. 7: from Stumper, R., 1951; Schweizerische Entomologische Gessellschaft.

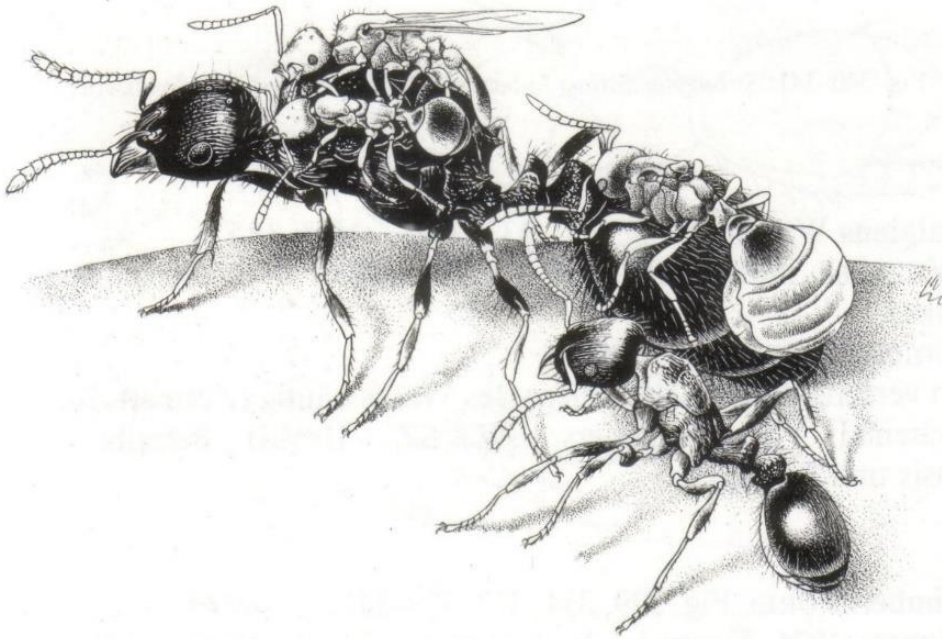


Fig. 342: *Teleutomymex schneideri* ♀ auf *Tetramorium caespitum* ♀ (nach einem Gemälde von W. LINSENMAIER).

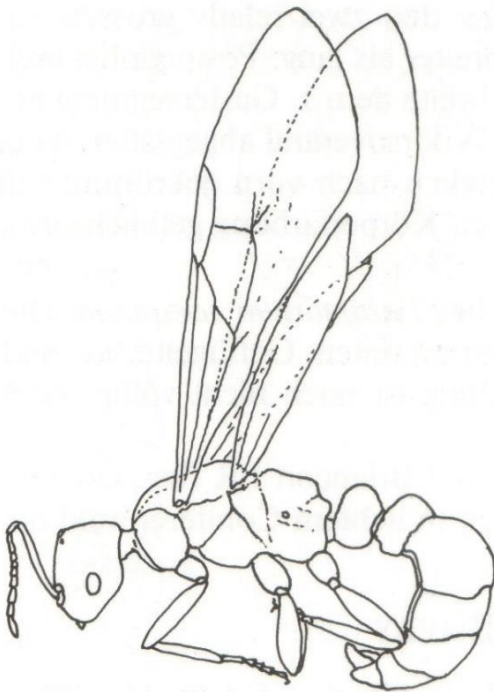


Fig. 343: *Teleutomymex schneideri* ♂.

Figs. 342-343: from Kutter, H., 1977; Schweizerische Entomologische Gesellschaft.